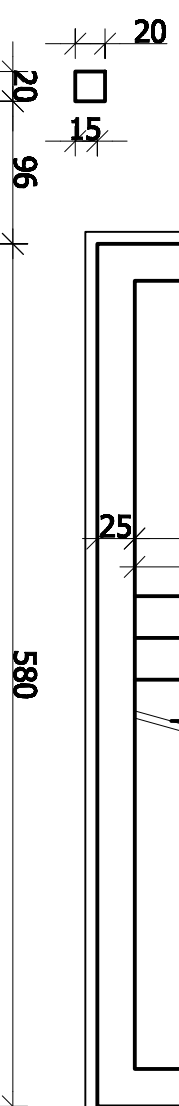
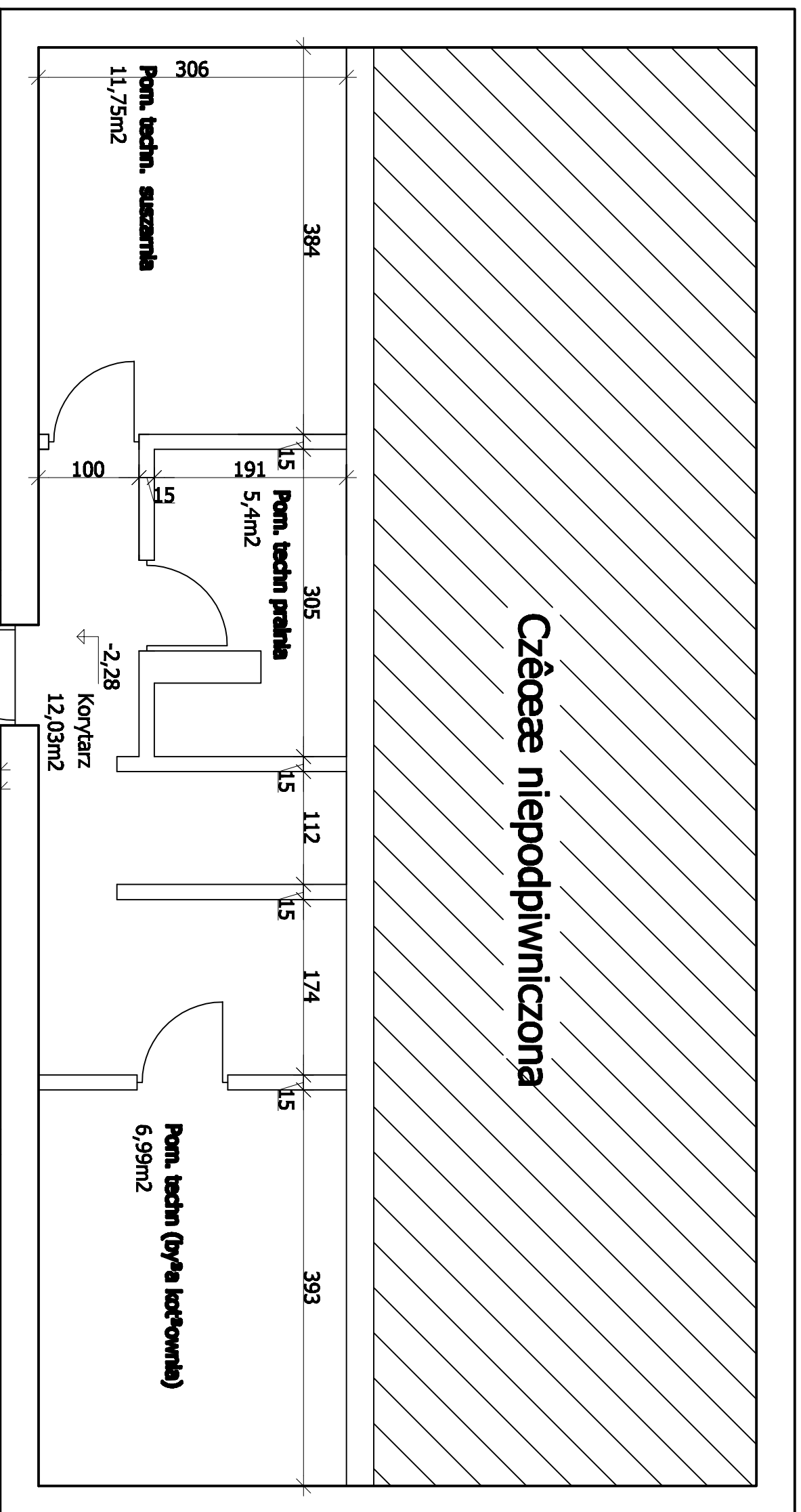


Rys. nr 1 Rzut piwnic - stan istniejący

Skala 1:50

1520

805



Przedmiot rysunku:		Nr rys. Skala rysunku:	
Rzut piwnic		1 1:50	
Nazwa inwestycji:			
Remont budynku mieszkalnego dla pacjentów Rólemiec 1			
Inwestor:			
Jubileuszowy Szpital			
Opis przedmiotu:			
Opracowanie projektu architektonicznego dla pacjentów Rólemiec 1			
Wykonawca:			
Miejski Zarząd Budownictwa i Gospodarki Nieruchomości w Rólemiecu 11-600			
Projektant:			
mgr inż. Andrzej Wójcik			
Data:			
02.2016			